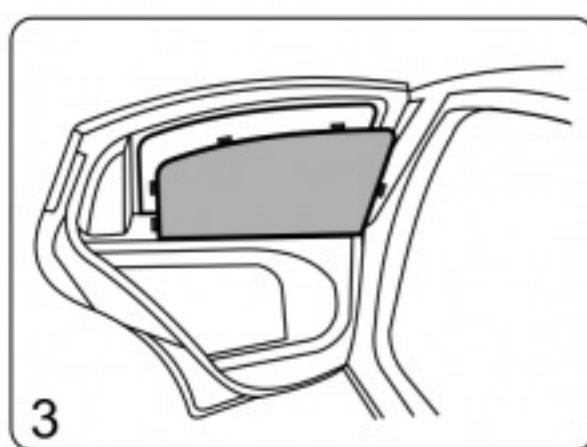
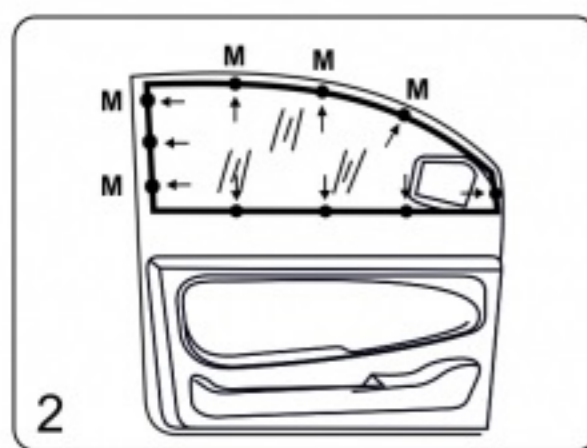
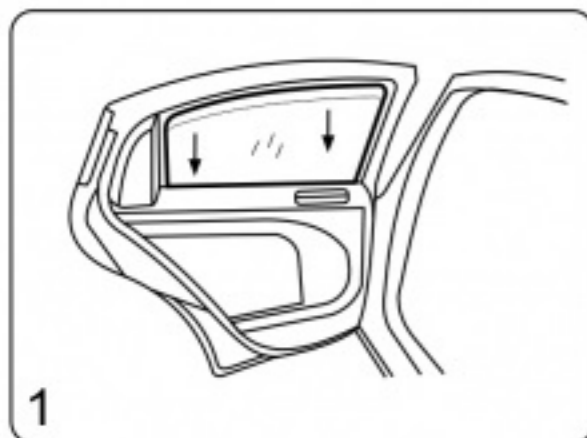


VORDERE SEITENSCHIEBEN / FRONT SIDE WINDOWS / ПЕРЕДНИЕ БОКОВЫЕ ОКНА

Parasol **delcoche**



DE ACHTUNG!
 Montage erfolgt bei einer Temperatur von über +10 °C!
 Vor der Durchführung der Montage reinigen Sie den Fensterrand vom Staub oder anderen Verschmutzungen an den zur Befestigung vorgesehenen Stellen, schließlich entfetten und trocknen Sie diese Stellen!
 Für einen sicheren Halt drücken Sie die Befestigung stark an die Verkleidung für 5 bis 10 Sekunden!

INSTALLATION

1. Öffnen Sie die Tür und versetzen Sie das Fenster in die untere Lage.
2. Ohne die Schutzfolie vom Klebeband zu entfernen, platzieren Sie die Halter auf dem Schutzschirm nach dem Schema der Montage.
3. Stellen Sie den Schutzschirm mit den Haltern in die Fensteröffnung. Bestimmen Sie die Befestigungsstellen der Halter an der Türverkleidung.
4. Setzen Sie die Halter an der Seite der B-Säule, dann oben und an der Seite der C-Säule oder des Außenspiegels, sofern in Schema vorgesehen ist.
5. Installieren Sie den Schutzschirm an die Magnethalter.

EN ATTENTION!
 Installation is carried out at a temperature above +10 °C!
 Before installation be sure to clean the surface of the window frame in holders mounting places from dust or other contaminants, degrease and dry.
 For a secure fit, push the holders strongly to the surface for 5-10 seconds!

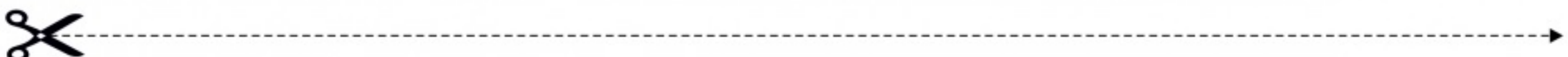
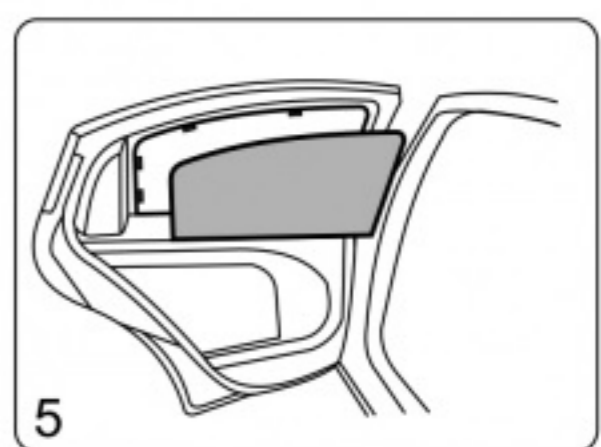
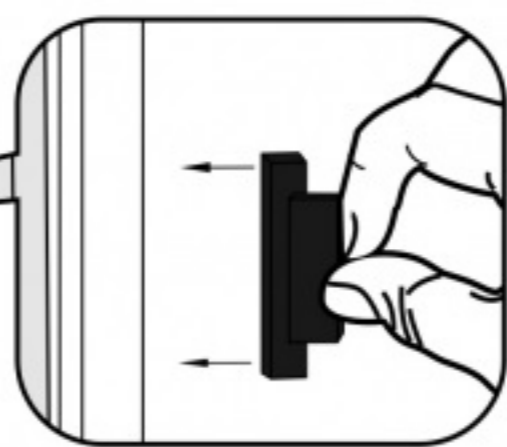
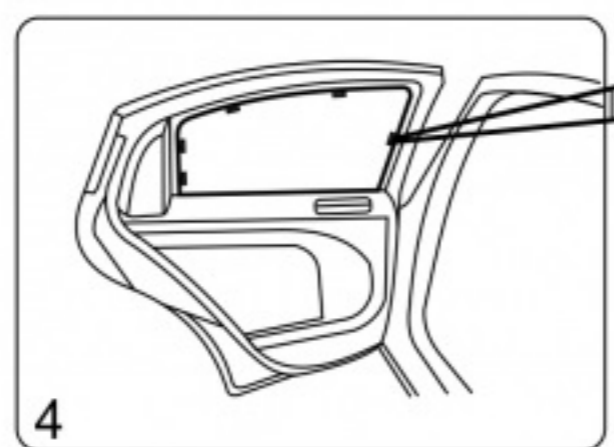
INSTALLATION

1. Open the door and put down the glass.
2. Do not remove the protective film from the sticky tape, place holders on the screen according to the scheme of installation.
3. Set the screen with holders into the window frame. Define the places of installation of the holders on the window aperture.
4. Alternately, set the holders on the vertical framework, top of the window frame and near the side mirror if it is specified according to the installation scheme.
5. Install the screen on magnetic holders.

RU ВНИМАНИЕ !
 Установка производится при температуре выше +10°C!
 Перед установкой обязательно очистите поверхность оконного проема в местах установки креплений от пыли или других загрязнений, обезжирьте и просушите!
 Для надежной фиксации, сильно прижмите крепление к обшивке на 5-10 секунд!

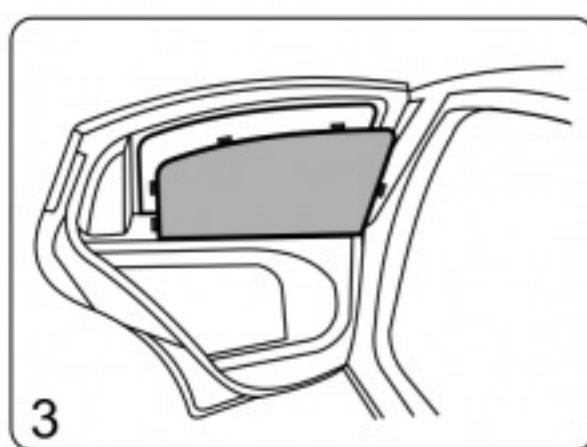
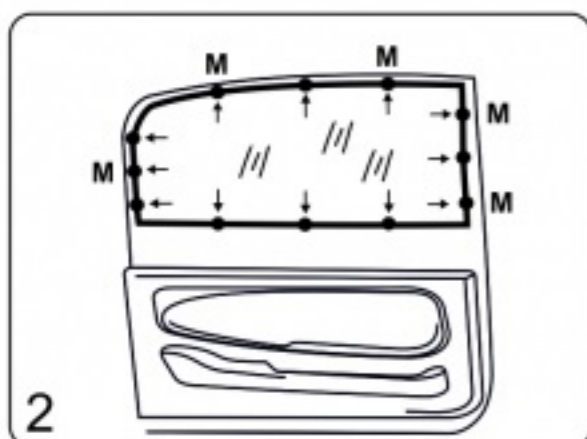
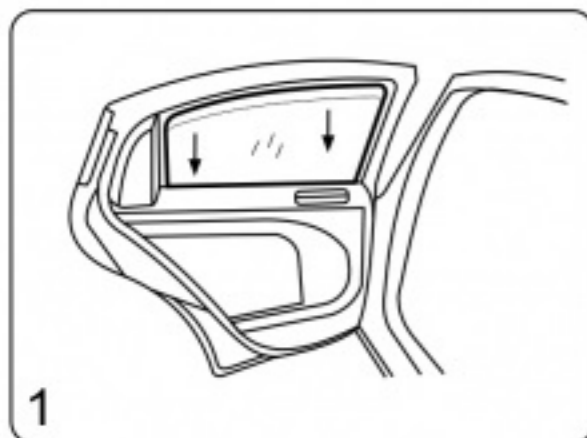
УСТАНОВКА

1. Откройте дверь и опустите стекло.
2. Не снимая защитную пленку с клейкой ленты, разместите крепления на экране в соответствии со схемой установки.
3. Установите экран с креплениями в оконный проем. Определите места установки креплений на обшивке.
4. Поочередно установите крепления на вертикальной стойке, верхней части оконного проема и у бокового зеркала если это предусмотрено схемой установки.
5. Установите экран на магнитные держатели.



Parasol*del*coche

HINTERE SEITENSCHIEBEN / BACK SIDE WINDOWS / ЗАДНИЕ БОКОВЫЕ ОКНА



DE ACHTUNG!
 Montage erfolgt bei einer Temperatur von über +10 °C!
 Vor der Durchführung der Montage reinigen Sie den Fensterrand vom Staub oder anderen Verschmutzungen an den zur Befestigung vorgesehenen Stellen, schließlich entfetten und trocknen Sie diese Stellen!
 Für einen sicheren Halt drücken Sie die Befestigung stark an die Verkleidung für 5 bis 10 Sekunden!

INSTALLATION

1. Öffnen Sie die Tür und versetzen Sie das Fenster in die untere Lage.
2. Ohne die Schutzfolie vom Klebeband zu entfernen, platzieren Sie die Halter auf dem Schutzschirm nach dem Schema der Montage.
3. Stellen Sie den Schutzschirm mit den Haltern in die Fensteröffnung. Bestimmen Sie die Befestigungsstellen der Halter an der Türverkleidung.
4. Setzen Sie die Halter an der Seite der B-Säule, dann oben und an der Seite der C-Säule oder des Außenspiegels, sofern in Schema vorgesehen ist.
5. Installieren Sie den Schutzschirm an die Magnethalter.

EN ATTENTION!
 Installation is carried out at a temperature above +10 °C!
 Before installation be sure to clean the surface of the window frame in holders mounting places from dust or other contaminants, degrease and dry.
 For a secure fit, push the holders strongly to the surface for 5-10 seconds!

INSTALLATION

1. Open the door and put down the glass.
2. Do not remove the protective film from the sticky tape, place holders on the screen according to the scheme of installation.
3. Set the screen with holders into the window frame. Define the places of installation of the holders on the window aperture.
4. Alternately, set the holders on the vertical framework, top of the window frame and near the side mirror if it is specified according to the installation scheme.
5. Install the screen on magnetic holders.

RU ВНИМАНИЕ!
 Установка производится при температуре выше +10°C!
 Перед установкой обязательно очистите поверхность оконного проема в местах установки креплений от пыли или других загрязнений, обезжирьте и просушите!
 Для надежной фиксации, сильно прижмите крепление к обшивке на 5-10 секунд!

УСТАНОВКА

1. Откройте дверь и опустите стекло.
2. Не снимая защитную пленку с клейкой ленты, разместите крепления на экране в соответствии со схемой установки.
3. Установите экран с креплениями в оконный проем. Определите места установки креплений на обшивке.
4. Поочередно установите крепления на вертикальной стойке, верхней части оконного проема и у бокового зеркала если это предусмотрено схемой установки.
5. Установите экран на магнитные держатели.

